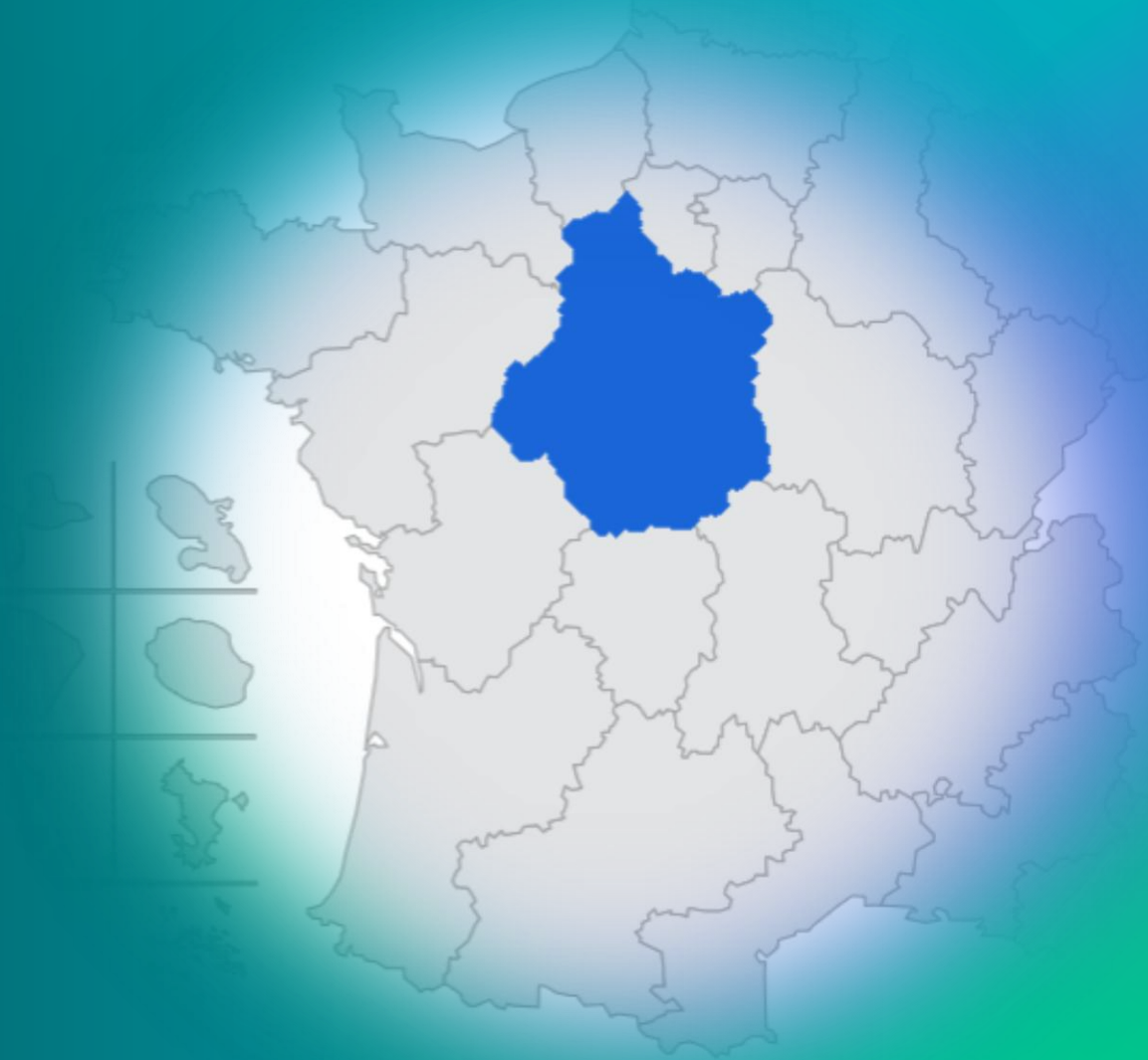


# Les chiffres de l'Enseignement Catholique régional

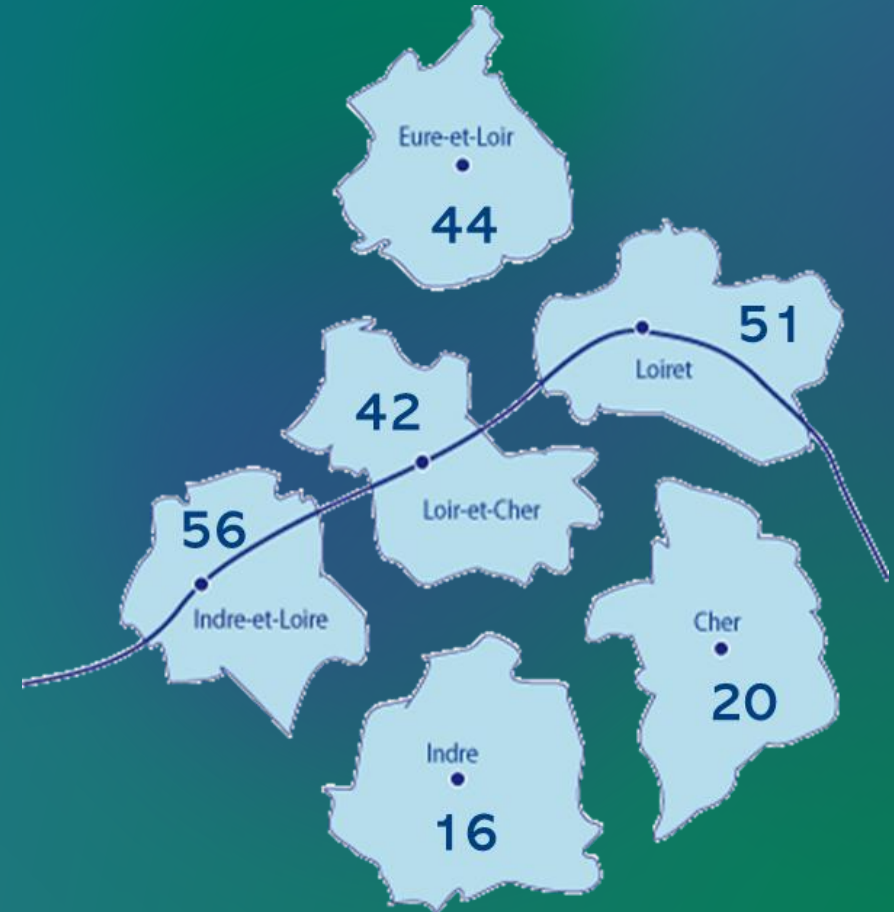
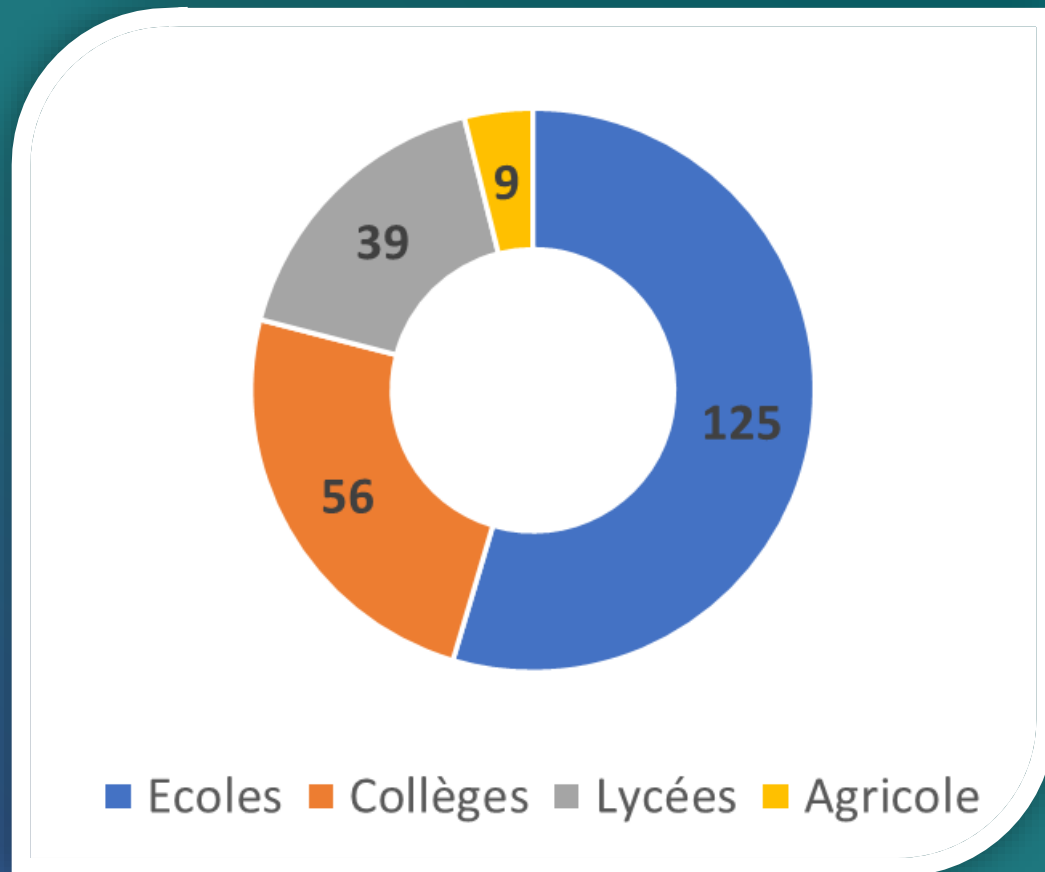


RENTRÉE 2024

ACADÉMIE D'ORLÉANS-TOURS

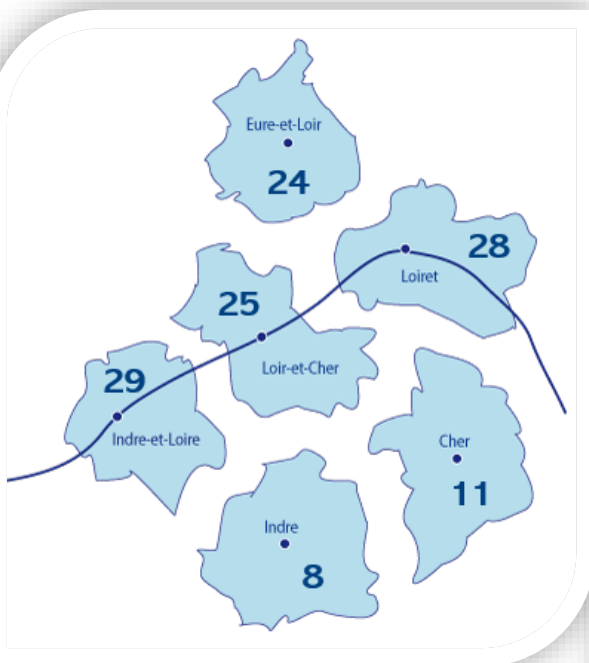
RÉGION CENTRE – VAL DE LOIRE

# Répartition des 229 Unités Pédagogiques

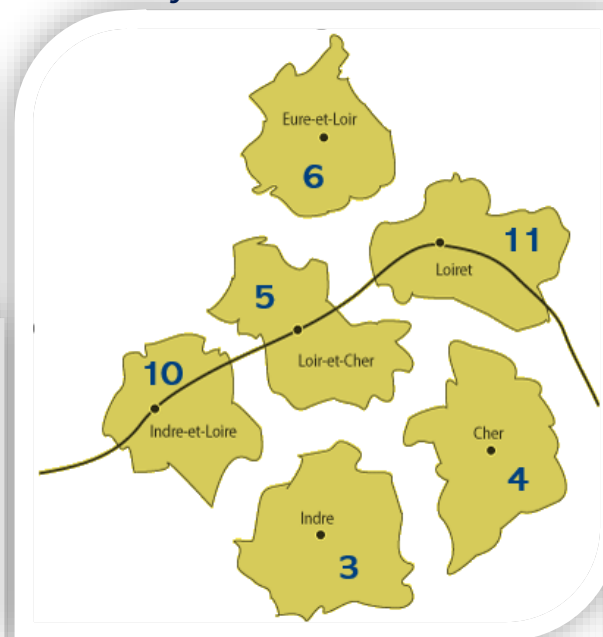


# Répartition des Unités Pédagogiques :

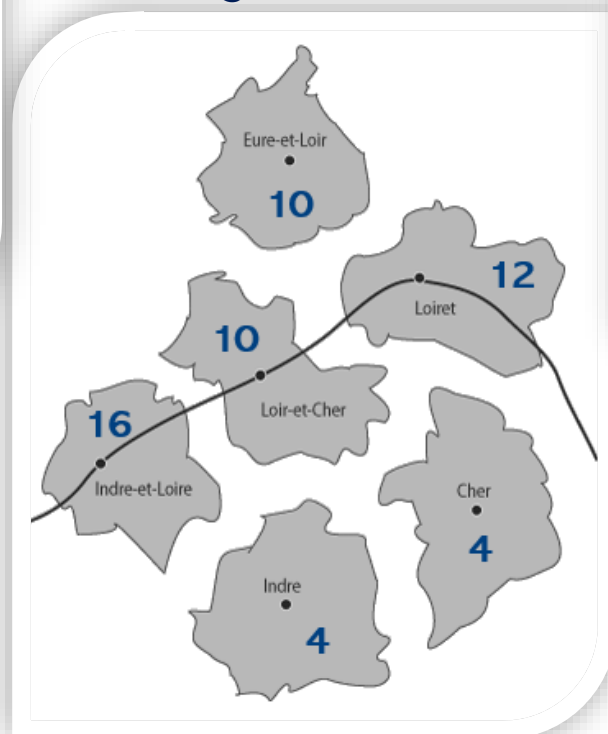
Les écoles



Les lycées



Les collèges



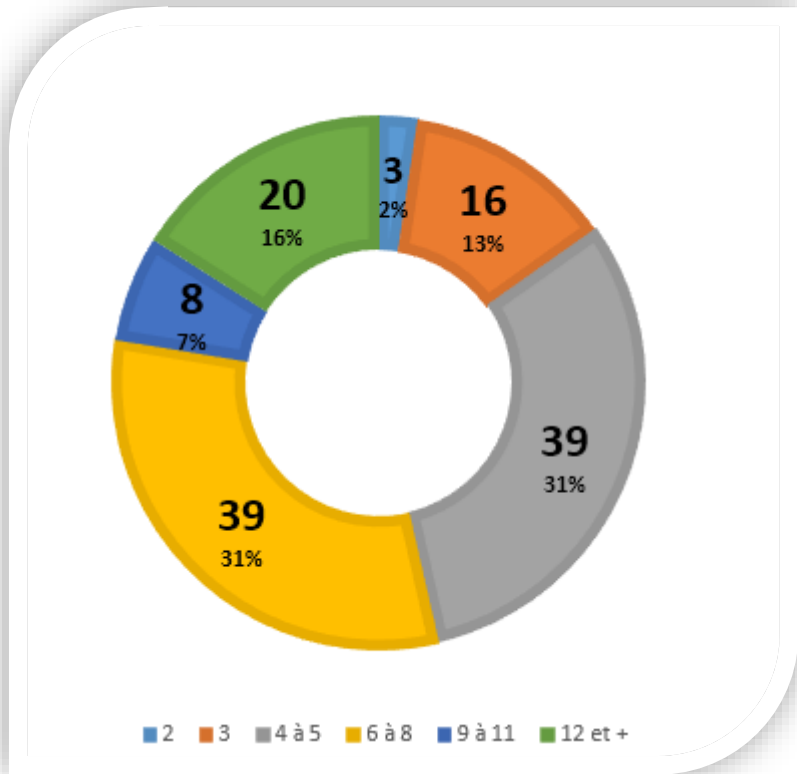
Les lycées agricoles



# Taille des unités Pédagogiques :

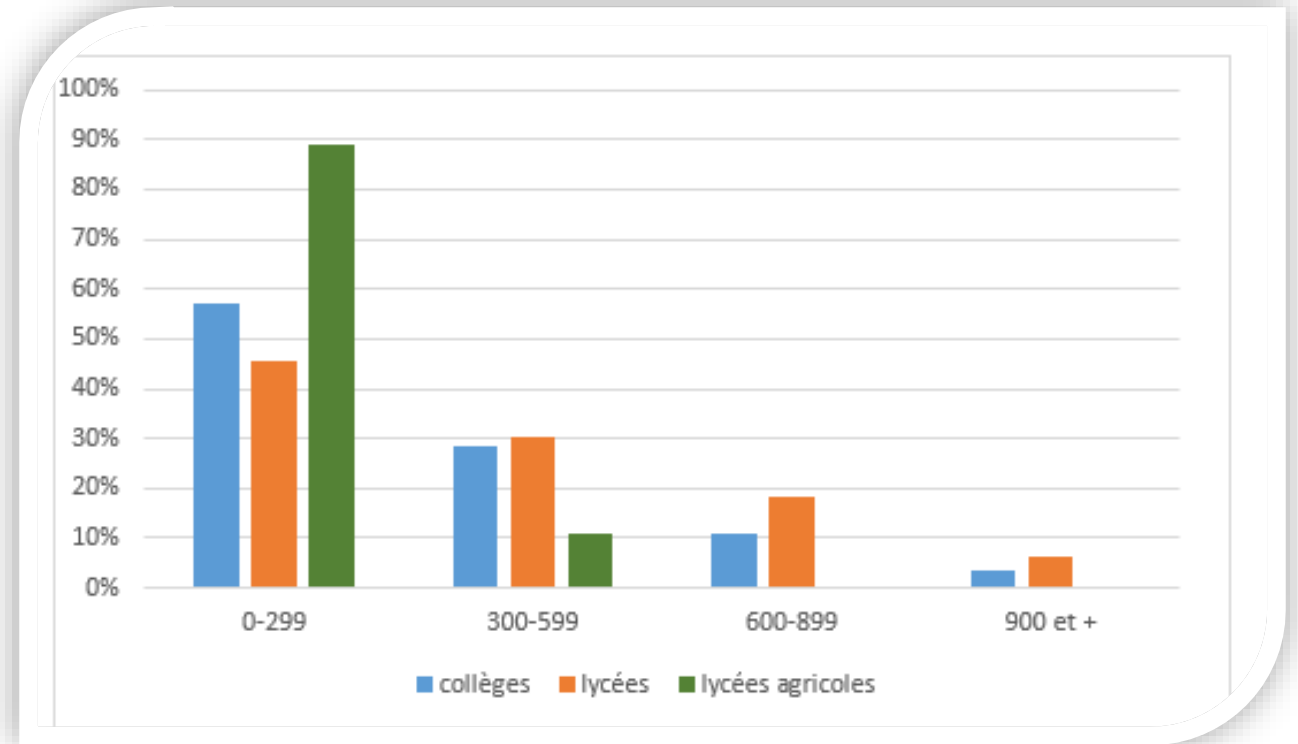
## Les écoles

(en fonction du nbre de classes)



## Les collèges et lycées

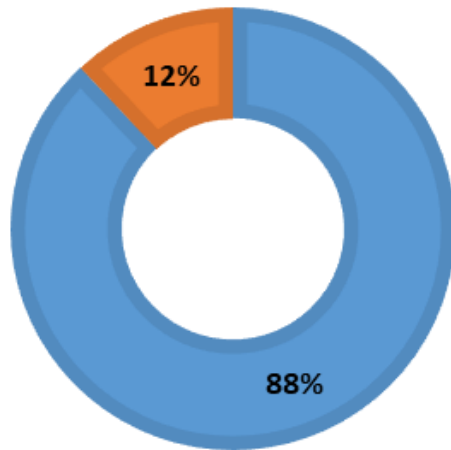
(en fonction du nbre d'élèves)



# Répartition par type de tutelles :

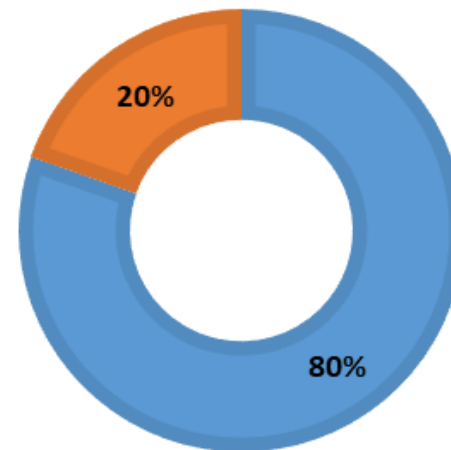
## 1ER DEGRÉ

■ Diocésaine ■ Congréganiste



## 2D DEGRÉ

■ Diocésaine ■ Congréganiste



# Nombre d'élèves accueillis à la rentrée 2024:

<b>1er degré</b>		<b>21 618</b>
	Maternelle	7 320
	Elémentaire, dont ULIS	14 298
	Structures spécialisée (IME-ITEP)	0
<b>2nd degré</b>		<b>30 673</b>
	<b>Collège</b>	<b>18 628</b>
	dont ULIS	83
	<b>SEGPA</b>	<b>159</b>
	<b>Lycée</b>	<b>11 886</b>
	dont voie générale	6 639
	dont voie technologique	1 027
	dont voie professionnelle	4 178
	dont ULIS	42
<b>Post-Bac</b>		<b>1 736</b>
	Dont CPGE	52
	Dont BTS	1 521
	Dont autres formations sous contrat	163
<b>Enseignement agricole</b>		<b>1 959</b>
<b>TOTAL</b>		<b>55 986</b>

Ulis : Unité localisée pour l'inclusion scolaire.

IME : Institut médico-éducatif.

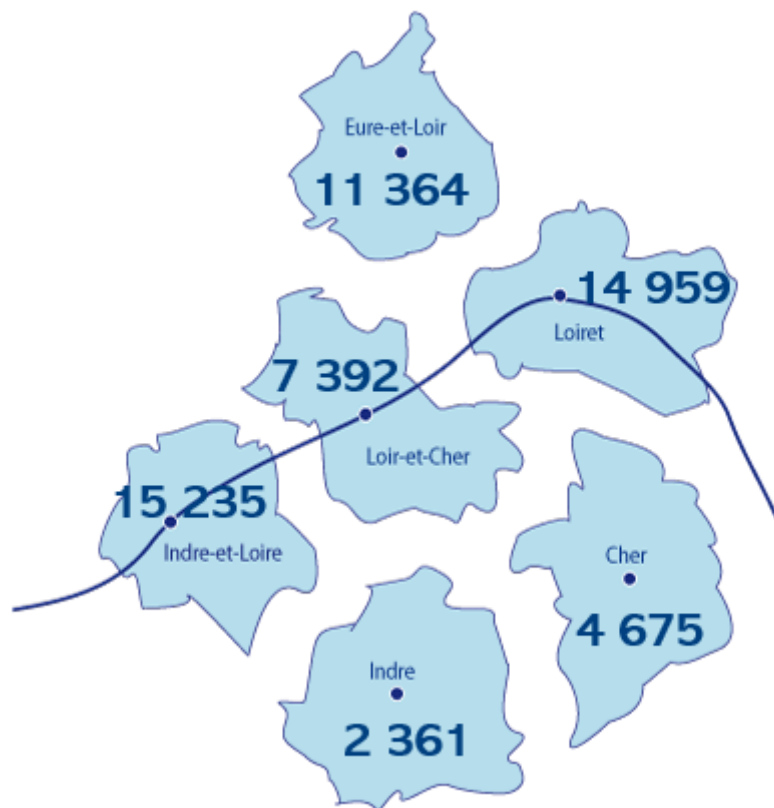
Itep : Institut thérapeutique, éducatif et pédagogique.

Segpa : Section d'enseignement général et professionnel adapté.

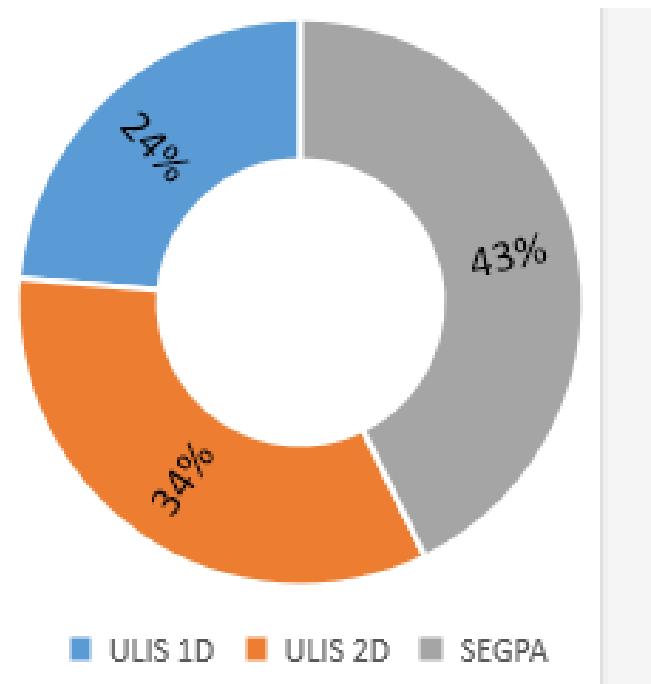
CPGE : Classe préparatoire aux grandes écoles.

BTS : Brevet de technicien supérieur.

## Répartition des effectifs :

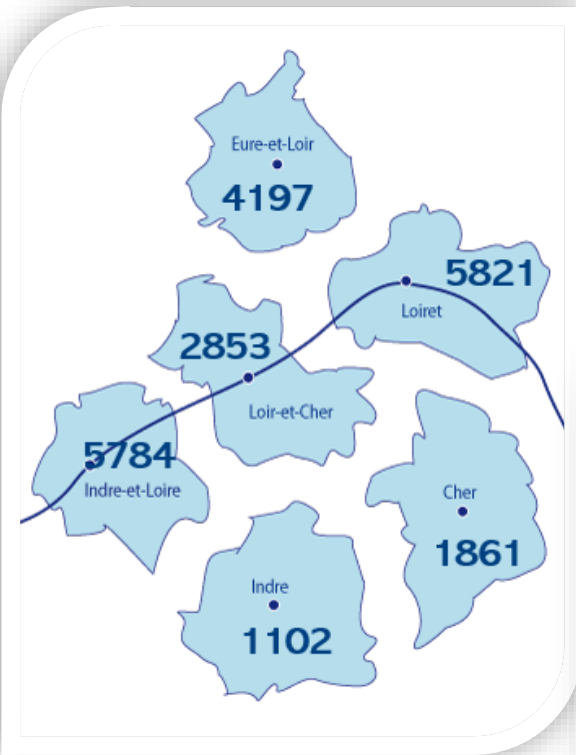


## Accueil des élèves à besoins éducatifs particuliers :

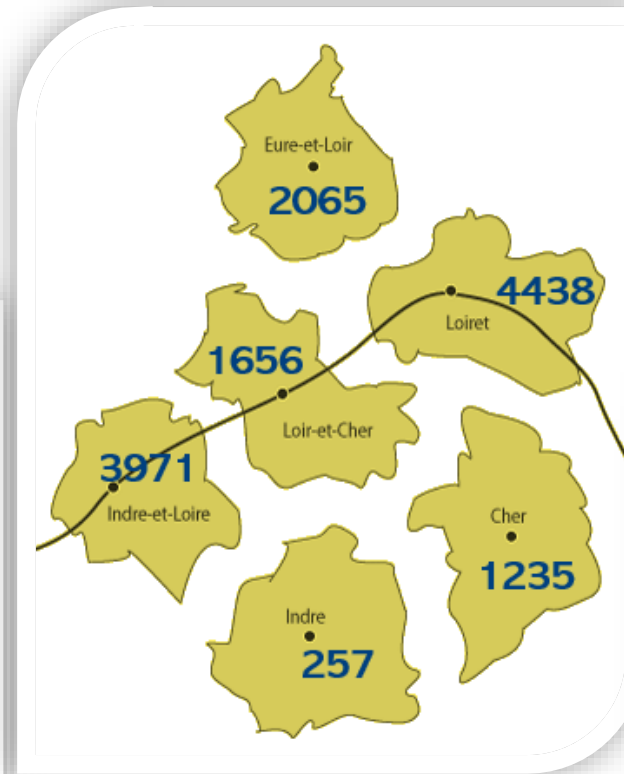


# Répartition des effectifs :

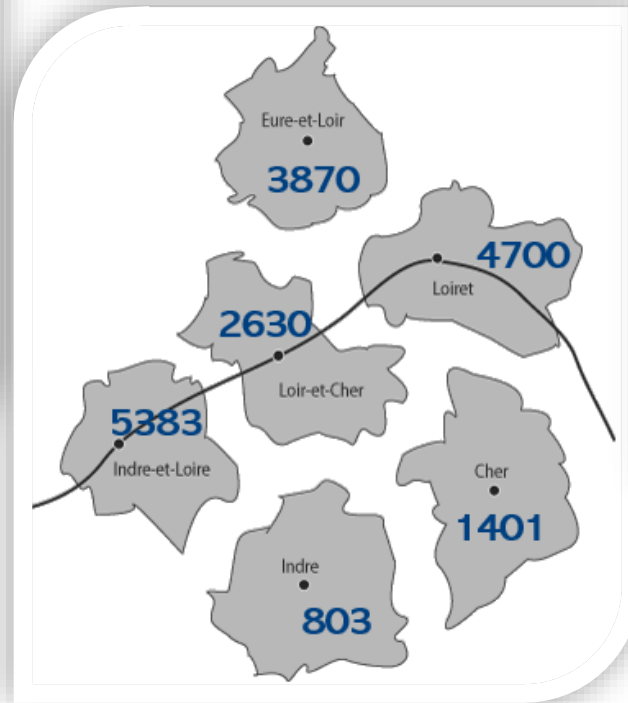
Les écoles



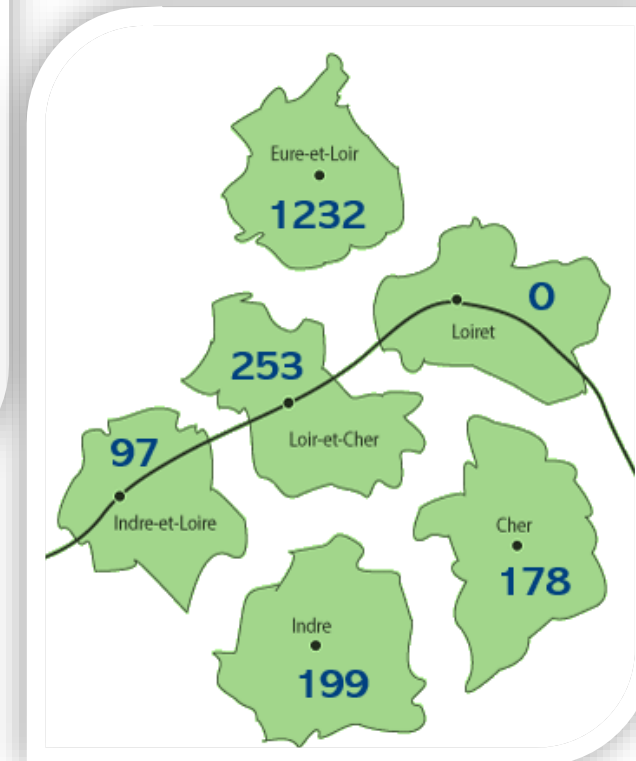
Les lycées



Les collèges



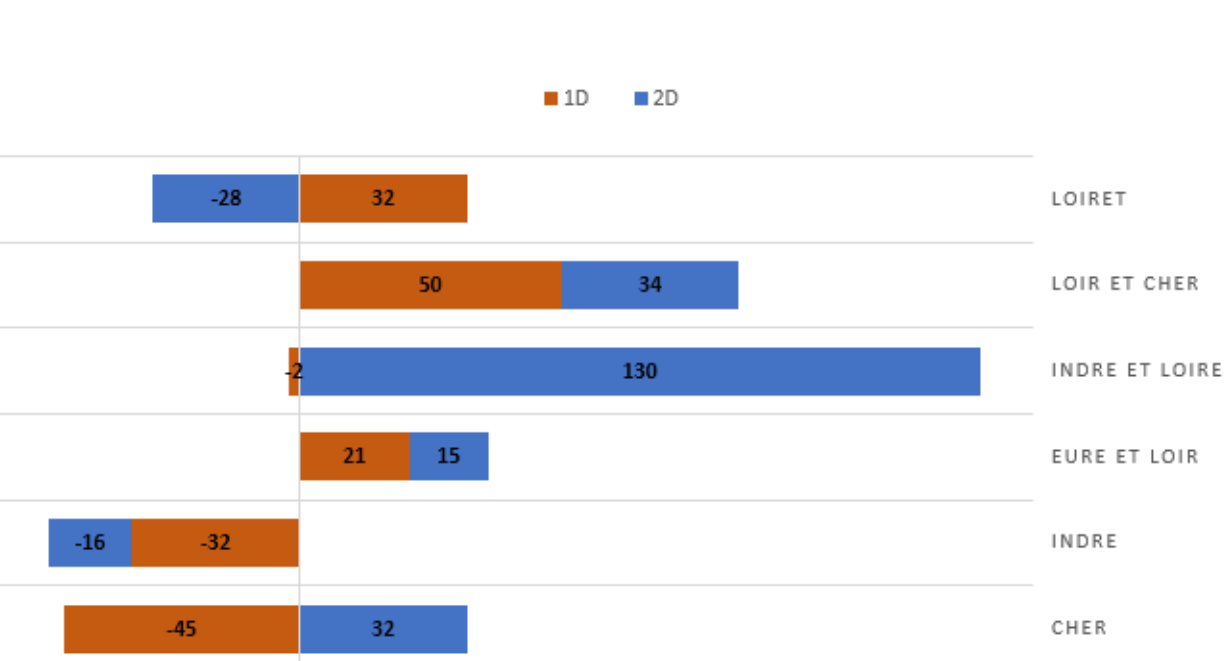
Les lycées agricoles



# Evolution des effectifs (hors Agricole)

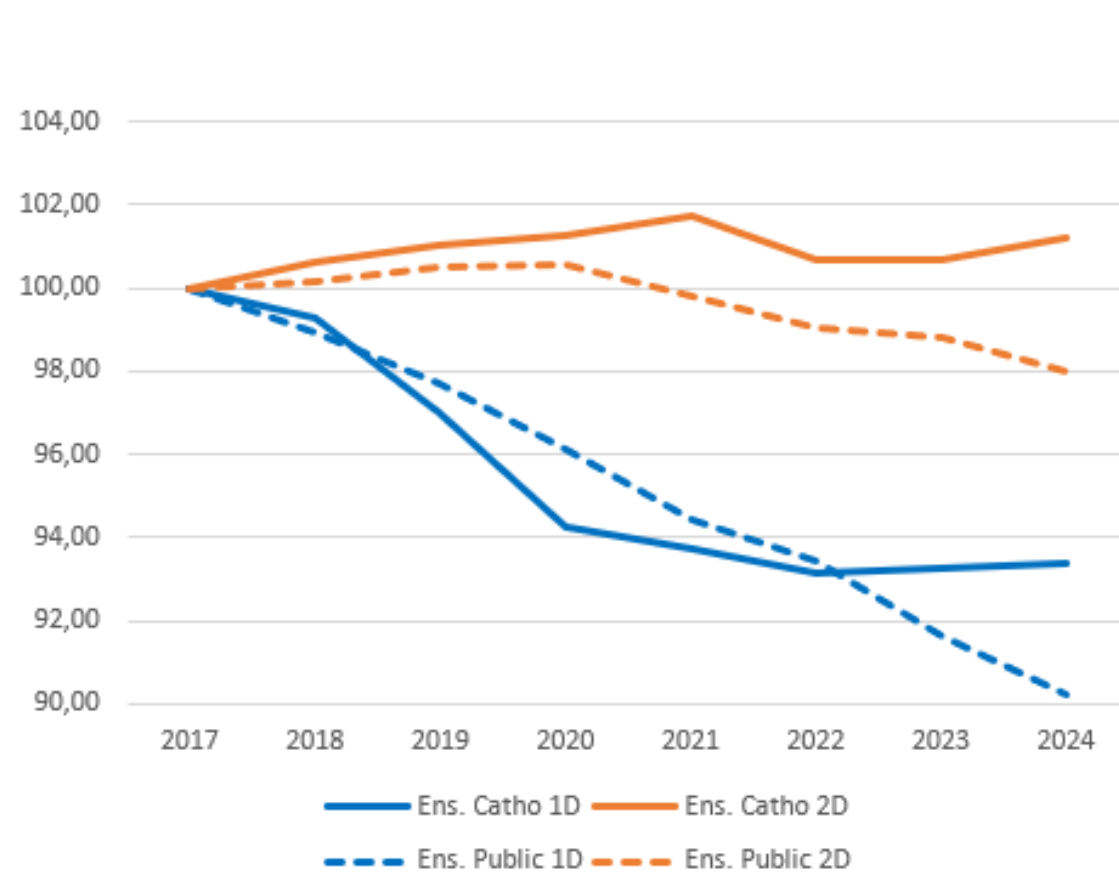
## Dans l'Enseignement Catholique régional par département

(entre la rentrée 2023 et la rentrée 2024)



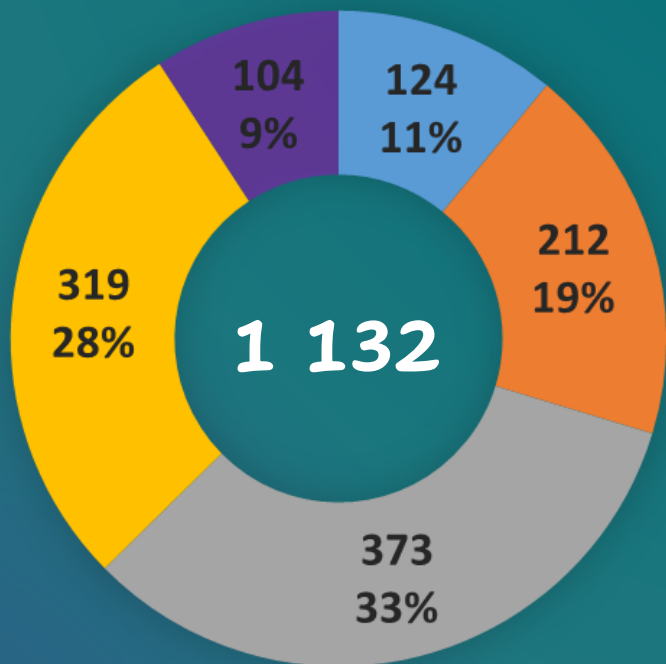
## Dans l'Ens. Catholique et l'Ens. Public :

(Base 100 en 2017)

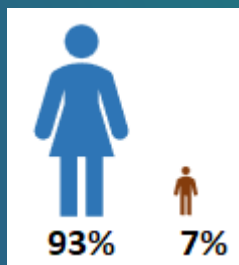


# Les enseignants :

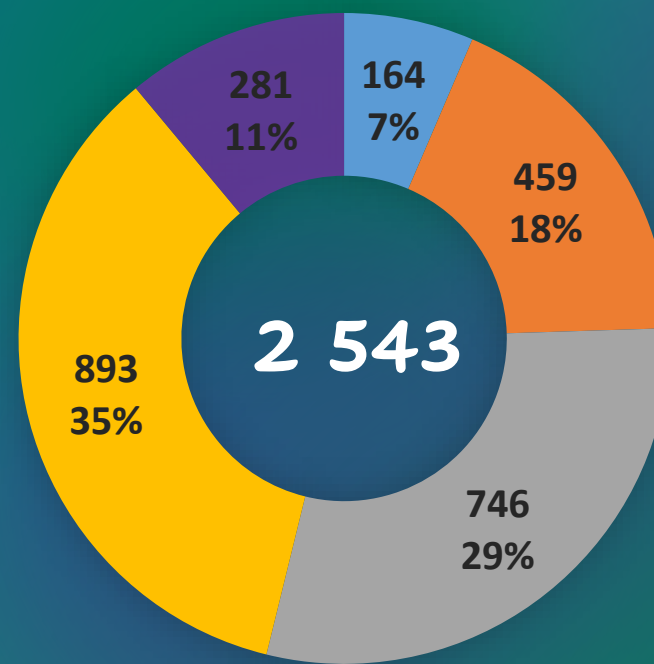
1D



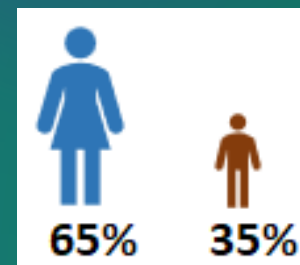
<30 30-39 40-49 50-59 ≥60



2D

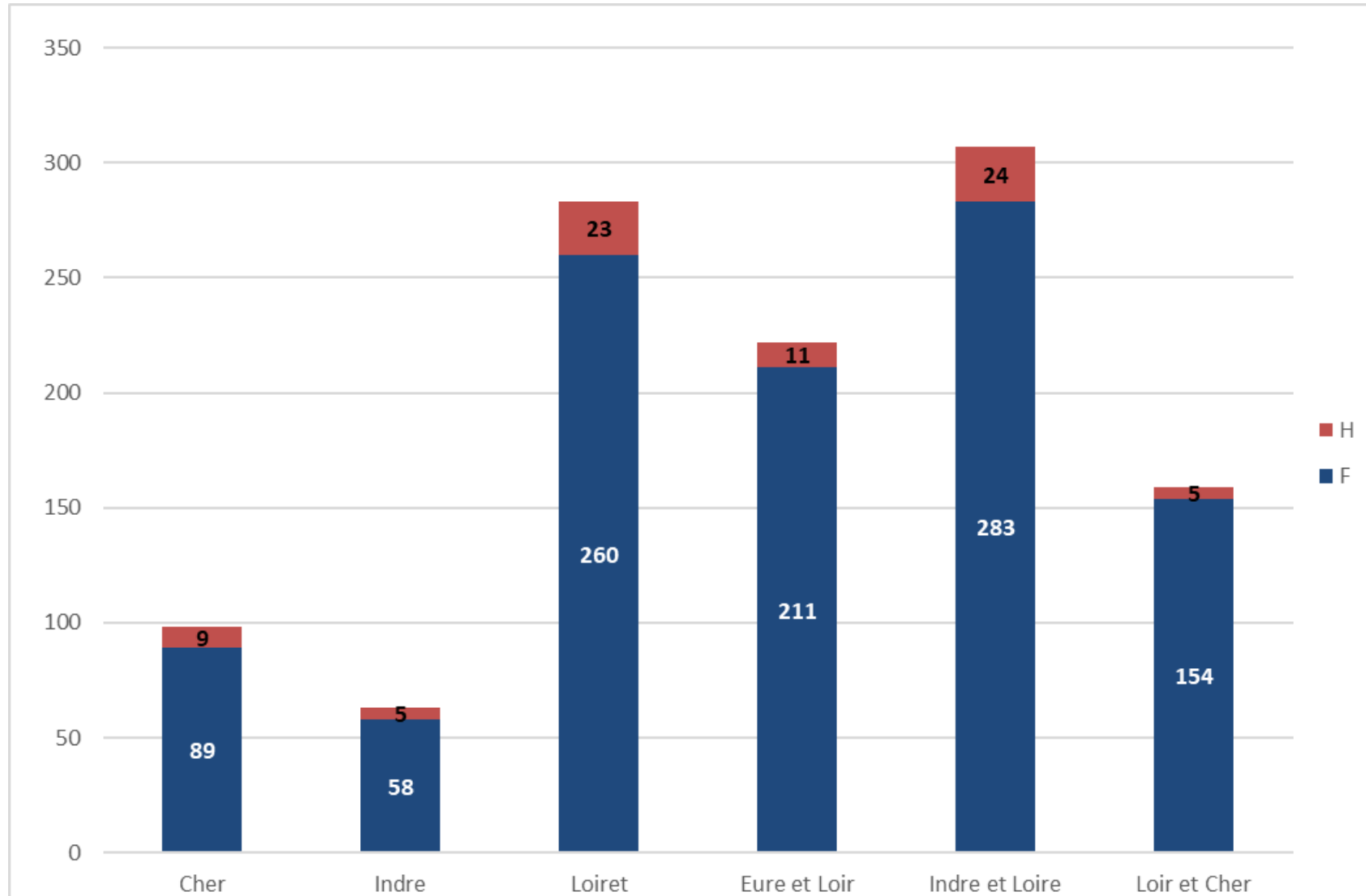


<30 30-39 40-49 50-59 ≥60



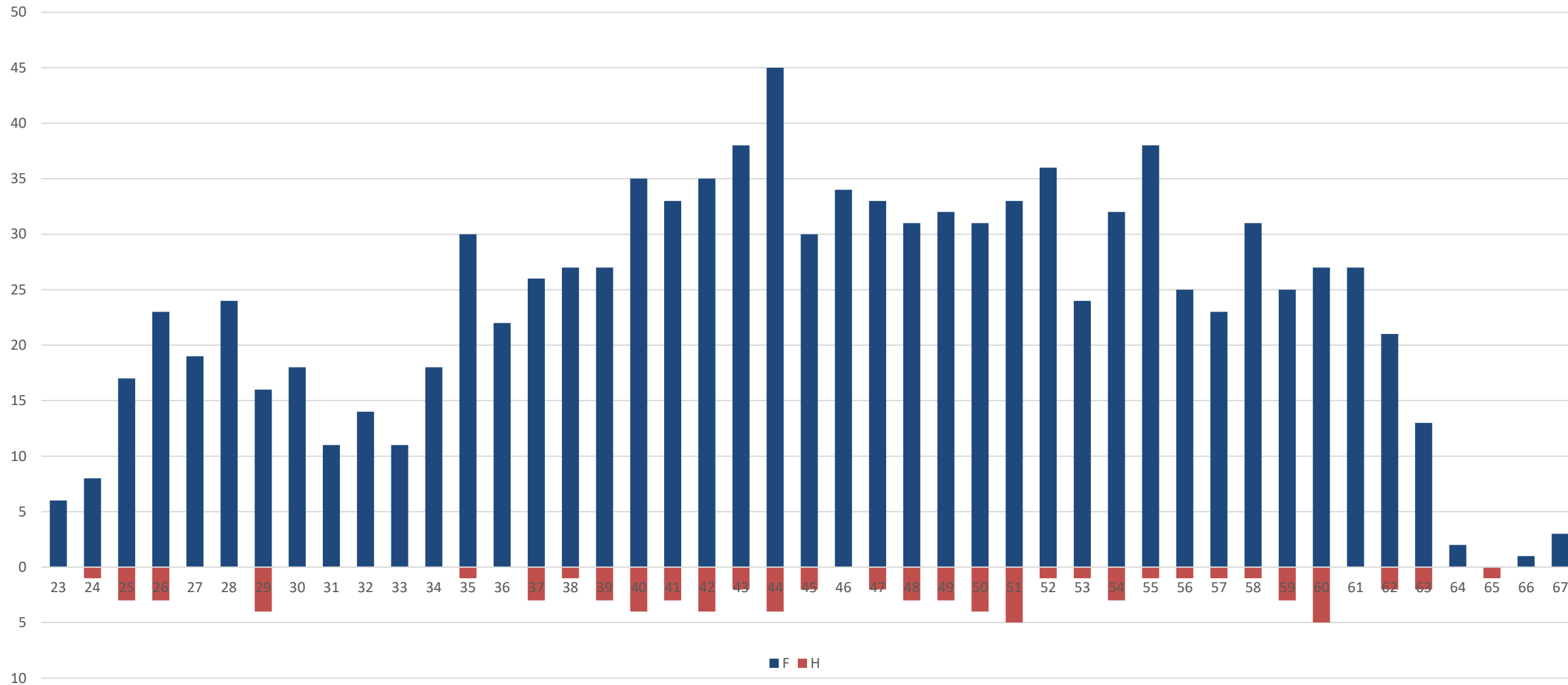
# Les Enseignants du 1D :

Répartition départementale des enseignants 1D par sexe

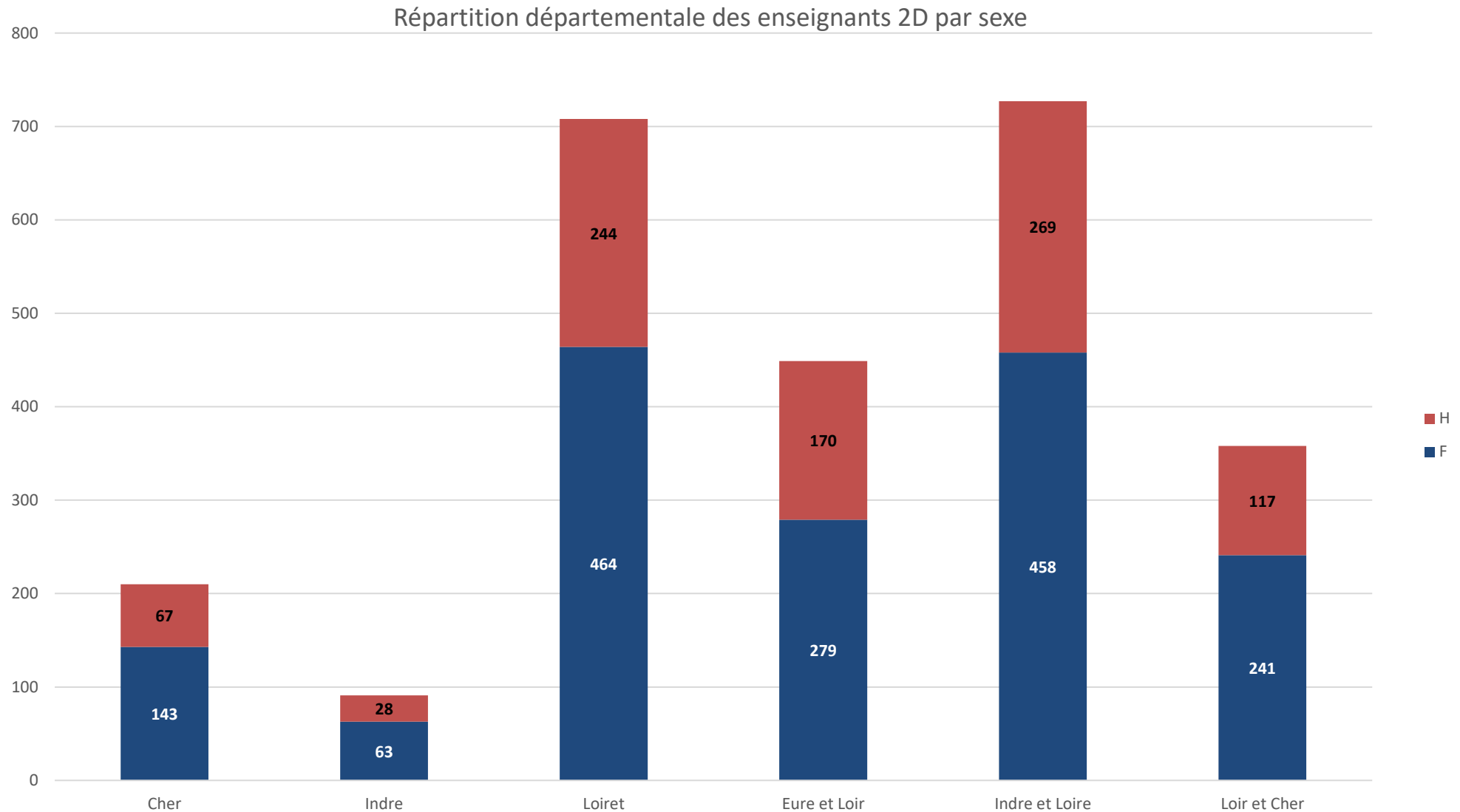


# Les Enseignants du 1D :

Pyramide des âges des enseignants 1D de la Région  
(âge au 31/12/2024)

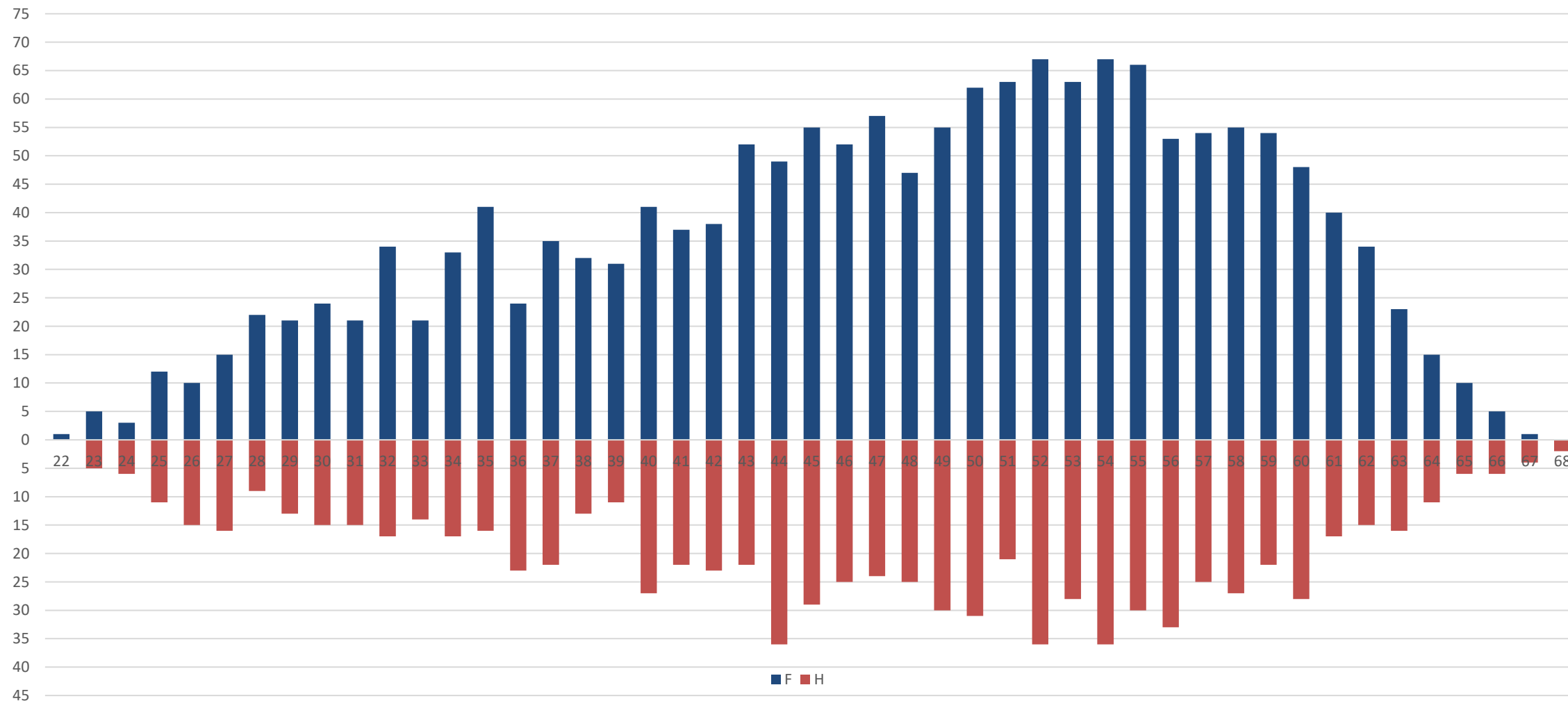


# Les Enseignants du 2D :

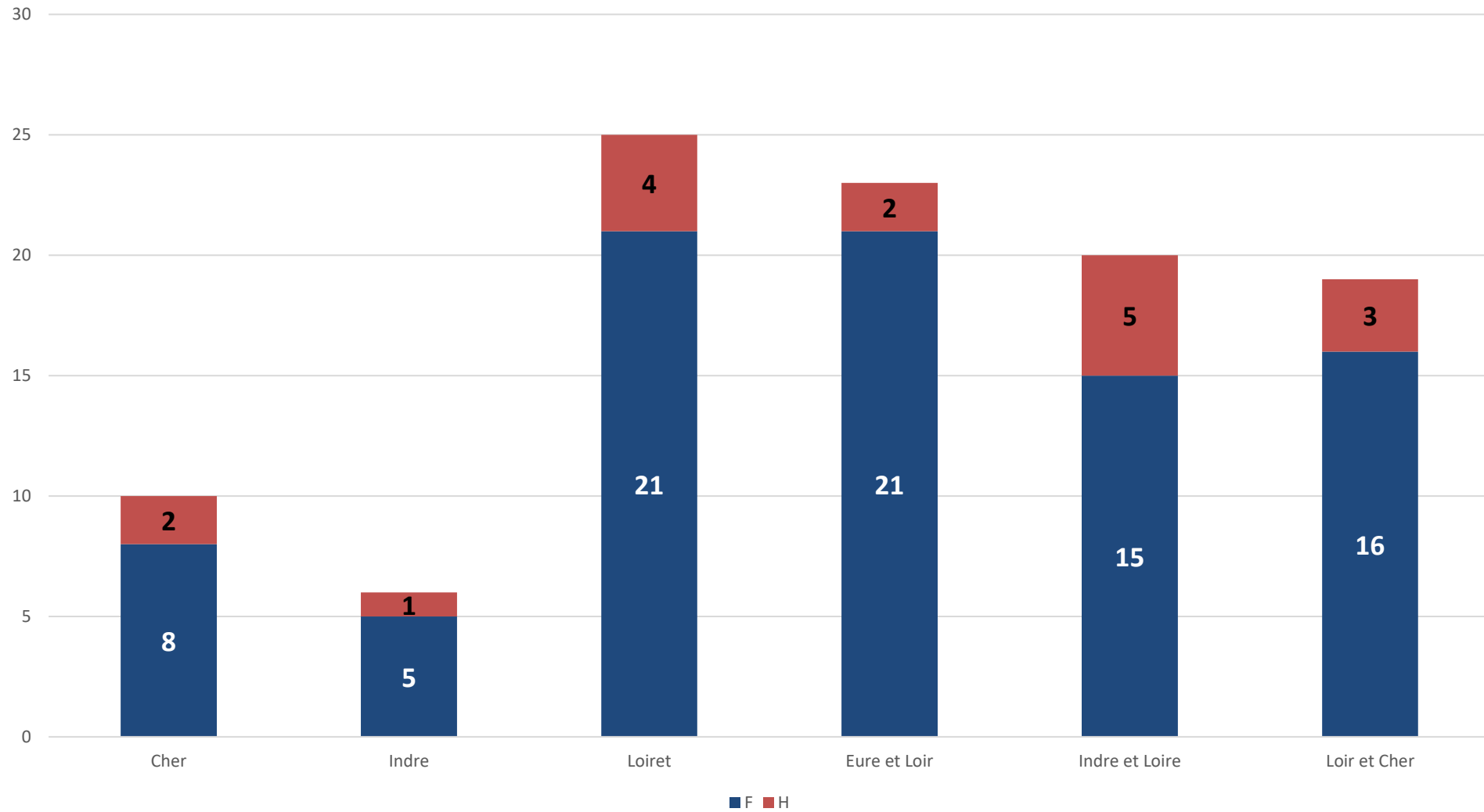


# Les Enseignants du 2D :

Pyramide des âges des enseignants 2D de la Région  
(âge au 31/12/2024)

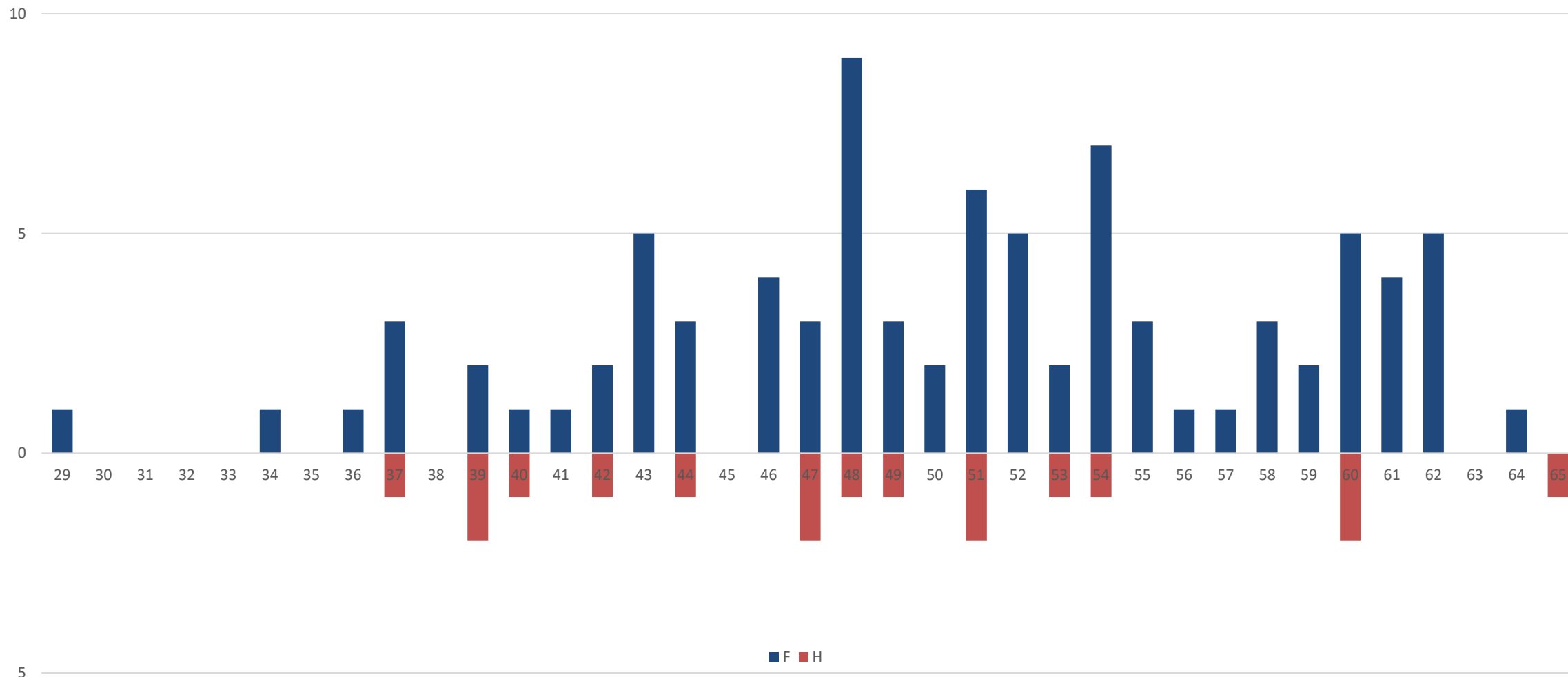


# Les Chefs d'Établissement du 1D :

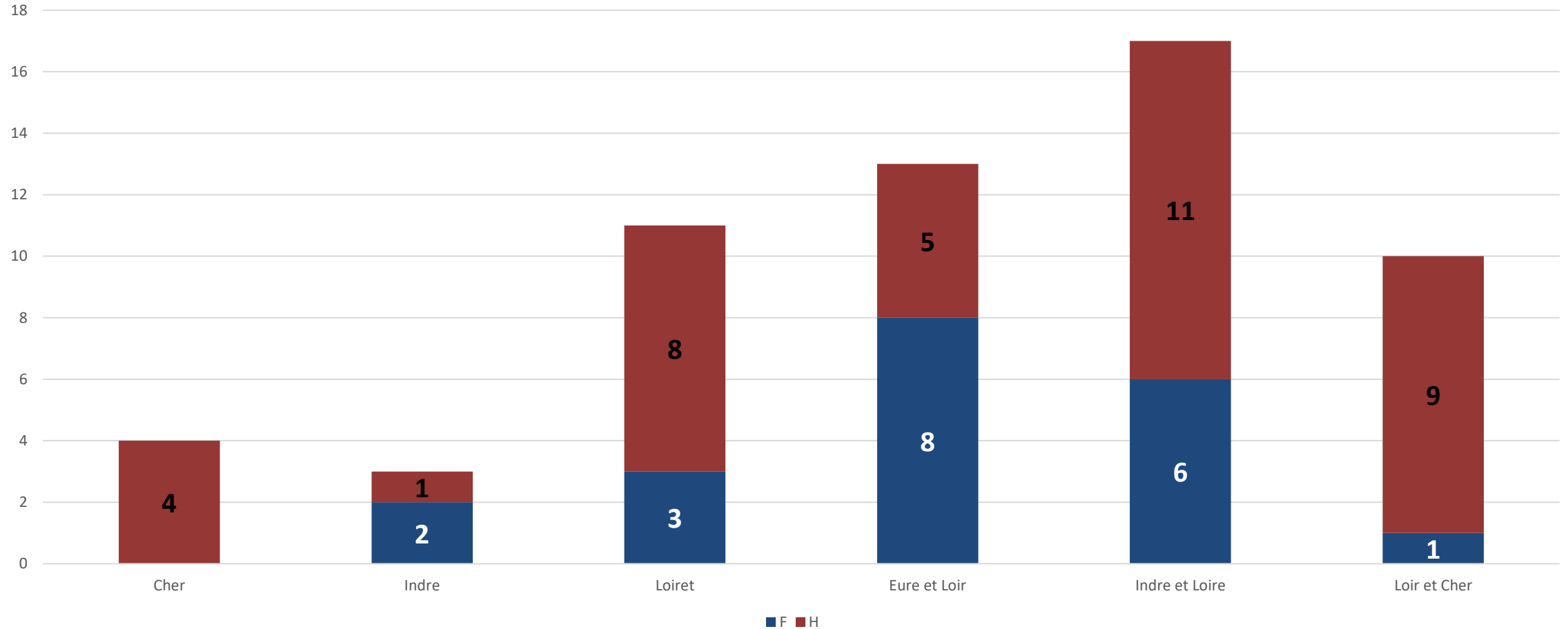


# Les Chefs d'Établissement du 1D :

Pyramide des âges des Chefs d'Établissement 1D  
(âge au 31/12/2024)



# Les Chefs d'Établissement du 2D :



# Les Chefs d'Établissement du 2D :

Pyramide des âges des Chefs d'Établissement 2D  
(âge au 31/12/2024)

